

PLAY THE LINE

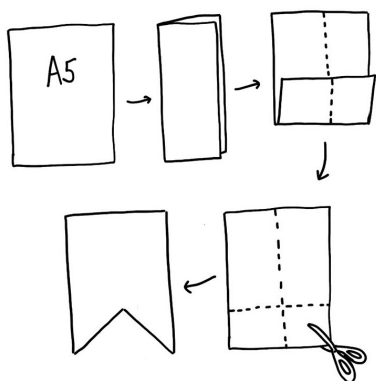
In partnership with



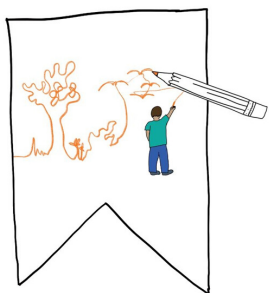
PLAY FLAGS

HVORDAN LAVER DU DIT FLAG?

TRIN 1: Find frem et stykke papir, kort, eller stof i A5-størrelse (det er et halvt ark A4 papir) og se vejledningen nedenfor for at klippe dit flag ud.



TRIN 2: Brug tusser, farveblyanter eller maling til at tegne på dit flag.



TRIN 3: Aflever dit flag til BethBaun og vi vil bruge det til at pynte byens centrum!

”

SAMMEN GØR VI PLAYLINE LEVENDE

**HVORDAN KAN VI HAVE DET SJOVT PÅ
PLAYLINE?
FORTÆL OS DINE IDEER!**

“

Se guiden til venstre til at lave dit flag. Vores kunstner Lucy kan godt lide at tegne, så har hun allerede lavet hendes flag som inspiration.

Brug et ark A5-papir, kort eller stof til at lave dit flag. Du kan bruge tusser, farveblyanter eller maling - eller noget helt andet!

Aflever dit flag til BethBaun inden d. 22. juni. Flagene udstilles i byens centrum i uge 26, og det er her du, kan se dem når du kommer forbi!

Det bliver så hyggelig at lave kunst til byen!

Vi glæder os til at se dig PLAY THE LINE!